

STUDIUM UWARUNKOWAŃ I KIERUNKÓW ZAGOSPODAROWANIA PRZESTRZENNEGO GMINY WŁOCLAWEK

Uwarunkowania zagospodarowania przestrzennego

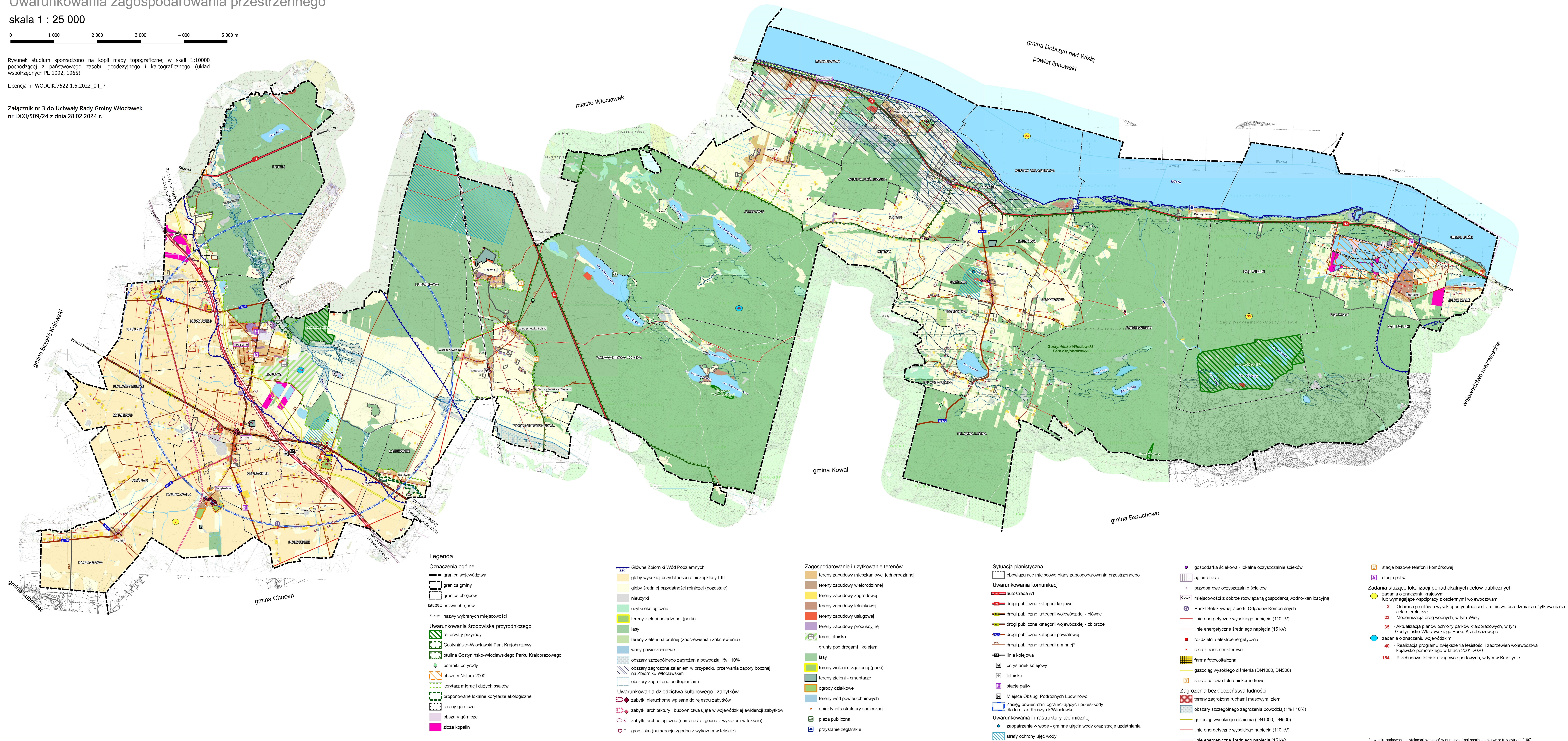
skala 1 : 25 000



Rysunek studium sporządzono na kopii mapy topograficznej w skali 1:10000 pochodzącej z państwowego zasobu geodezyjnego i kartograficznego (układ współrzędnych PL-1992, 1965)

Licencja nr WODGIK.7522.1.6.2022_04_P

Załącznik nr 3 do Uchwały Rady Gminy Włocławek nr LXXI/509/24 z dnia 28.02.2024 r.



Legenda

Oznaczenia ogólne

- granicza województwa
- granicza gminy
- granicze obrębów
- nazwy obrębów
- nazwy wybranych miejscowości

Uwarunkowania środowiska przyrodniczego

- rezerwat przyrody
- Gostyńsko-Włocławski Park Krajobrazowy
- stulina Gostyńsko-Włocławskiego Parku Krajobrazowego
- pomniki przyrody
- obszary Natura 2000
- korytarz migracji dużych ssaków
- proponowane lokalne korytarze ekologiczne
- tereny górnicze
- obszary górnicze
- złóża kopalni

Uwarunkowania dziedzictwa kulturowego i zabytków

- zabytki architektury i budownictwa ujęte w wojewódzkiej ewidencji zabytków
- zabytki archeologiczne (numeraacja zgodna z wykazem w tekście)
- grodzisko (numeraacja zgodna z wykazem w tekście)

Zagospodarowanie i użytkowanie terenów

- tereny zabudowy mieszkaniowej jednorodzinnej
- tereny zabudowy wielorodzinnej
- tereny zabudowy zagrodowej
- tereny zabudowy letniskowej
- tereny zabudowy usługowej
- tereny zabudowy produkcyjnej
- teren lotniska
- grunty pod drogami i kolejami
- lasy
- tereny zieleni urządzonej (parki)
- tereny zieleni - cmentarze
- ogrody działkowe
- tereny wód powierzchniowych
- obiekty infrastruktury społecznej
- plaża publiczna
- przystań żeglarskie

Sytuacja planistyczna

- obowiązujące miejscowe plany zagospodarowania przestrzennego

Uwarunkowania komunikacji

- autostrada A1
- drogi publiczne kategorii krajowej
- drogi publiczne kategorii wojewódzkiej - główne
- drogi publiczne kategorii wojewódzkiej - zbiorcze
- drogi publiczne kategorii powiatowej
- drogi publiczne kategorii gminnej*
- linia kolejowa
- przystanek kolejowy
- lotnisko
- stacje paliw
- Miejsce Obsługi Podróżnych Ludzinowo
- zakaz powierzchni ograniczających przeszkody dla lotniska Krasnyń w Włocławsku
- Uwarunkowania infrastruktury technicznej
- zapotrzebowanie w wodę - gminne ujęcia wody oraz stacje uzdatniania
- strefy ochrony ujęć wody

gospodarka ściekowa - lokalne oczyszczalnie ścieków

- aglomeracja
- przemysłowa oczyszczalnia ścieków
- mięsochlownia z dobrze rozwiązaną gospodarką wodno-kanalizacyjną
- Punkt Selektywnej Zbiórki Odpadów Komunalnych
- linie energetyczne wysokiego napięcia (110 kV)
- linie energetyczne średniego napięcia (15 kV)
- rozdzielnia elektroenergetyczna
- stacje transformatorowe
- farmy fotowoltaiczne
- gazociąg wysokiego ciśnienia (DN1000, DN500)
- stacje bazowe telefonii komórkowej

Zagrożenia bezpieczeństwa ludności

- tereny zagrożone ruchami masowymi ziemi
- obszary szczególnego zagrożenia powodzią (1% i 10%)
- gazociąg wysokiego ciśnienia (DN1000, DN500)
- linie energetyczne wysokiego napięcia (110 kV)
- linie energetyczne średniego napięcia (15 kV)

Zadania służące lokalizacji ponadlokalnych celów publicznych

- zadania o znaczeniu krajowym lub wymagające współpracy z sąsiednimi województwami
- 2 - Ochrona gruntów o wysokiej przydatności do rolnictwa przed zmianą użytkowania
- 23 - Modernizacja dróg wodnych, w tym Wisły
- 35 - Aktualizacja planów ochrony parków krajobrazowych, w tym Gostyńsko-Włocławskiego Parku Krajobrazowego
- 40 - Realizacja programu zwiększenia lesistości i zadrzewień województwa kujawsko-pomorskiego w latach 2001-2020
- 154 - Przebudowa lotnisk usługowo-sportowych, w tym w Kraszynie

* - w celu zachowania czytelności oznaczeń w numerze dróg pominięto pierwsze trzy cyfry tj. "199"